

BOCHUM | BOTTROP | DORTMUND | DUISBURG | ENNEPE-RUHR-KREIS  
ESSEN | GELSENKIRCHEN | HAGEN | HAMM | HERNE | KREIS RECKLINGHAUSEN  
KREIS UNNA | KREIS WESEL | MÜLHEIM AN DER RUHR | OBERHAUSEN

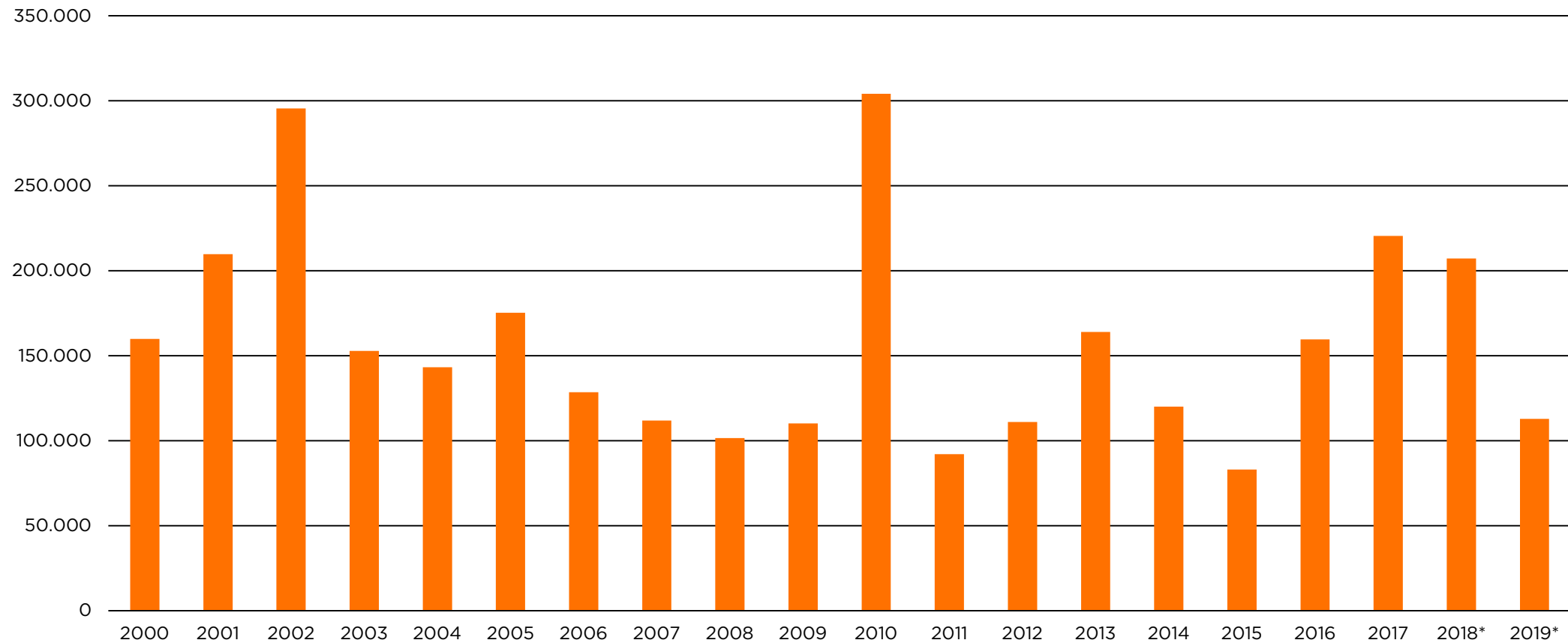


# Büroimmobilien



# FERTIGGESTELLTE BÜROFLÄCHE IN QM MFG

## 2000 - 2019\*



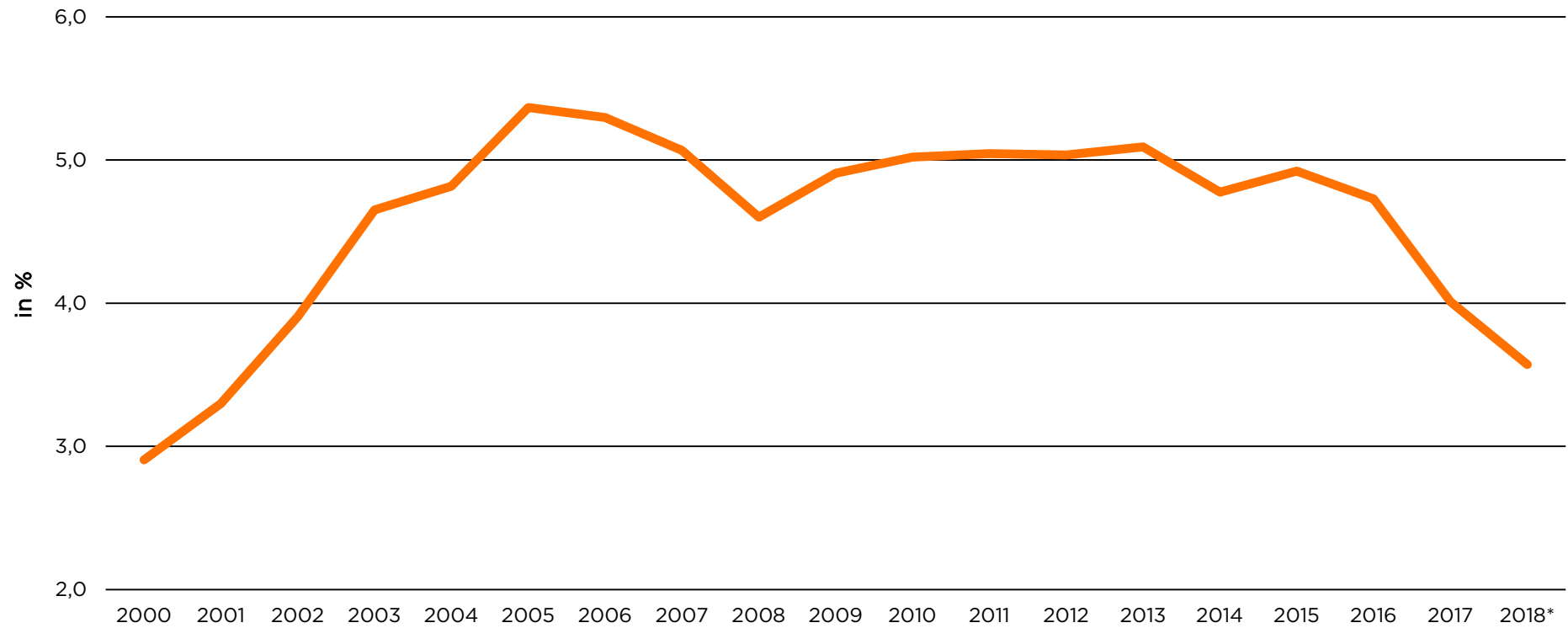
\* Prognose

# TOP 5 NEUBAUVOLUMEN 2017

Top 5 Neubauvolumen 2017	
qm MFG*	
Essen	73.300
Bochum	70.100
Dortmund	16.950
Duisburg	14.430
Gelsenkirchen	12.000

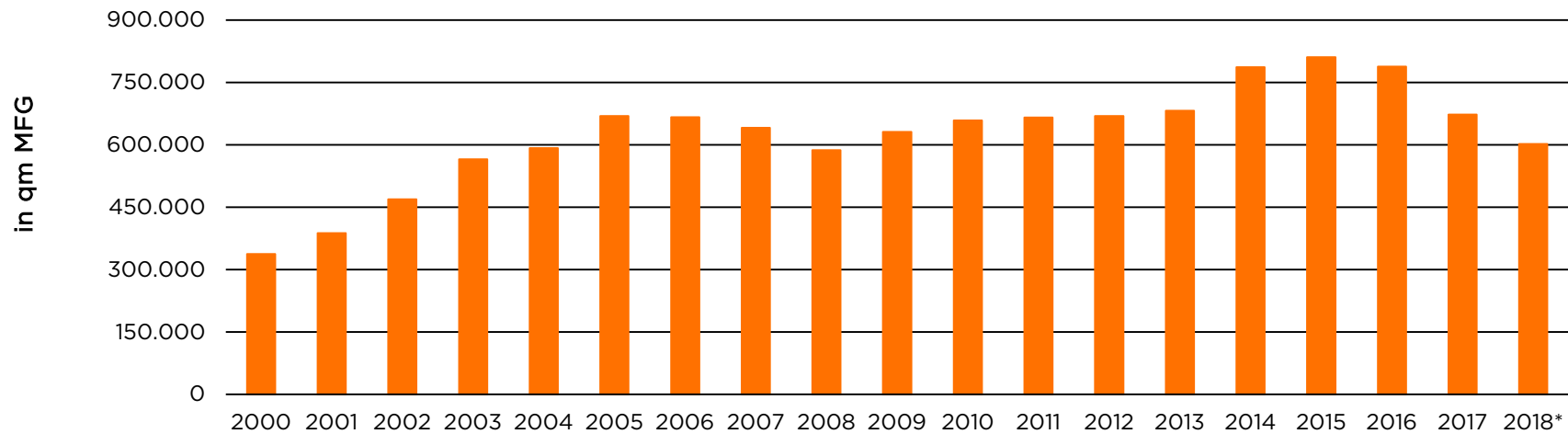
\* Mietfläche für den gewerblichen Raum

# LEERSTANDSRATE BÜRO IN %, 2000 BIS 2018\*



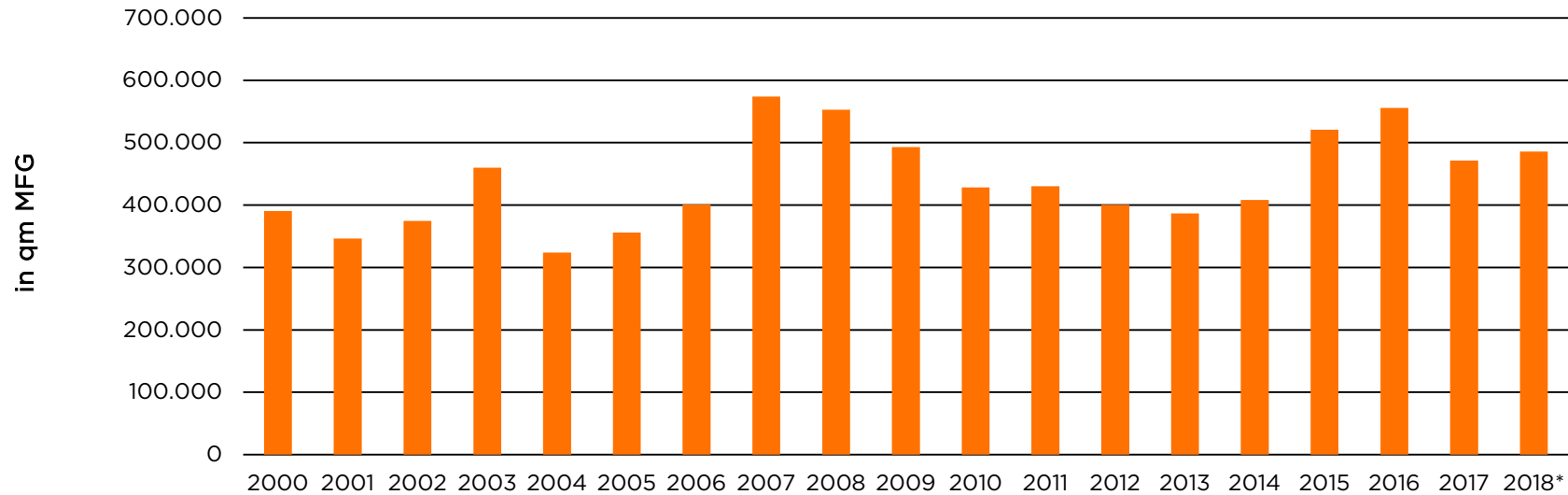
\* Prognose

# BÜROFLÄCHENLEERSTAND IN QM MFG 2000 BIS 2018\*



\* Prognose

# BÜROFLÄCHENUMSATZ IN QM MFG 2000 BIS 2018\*

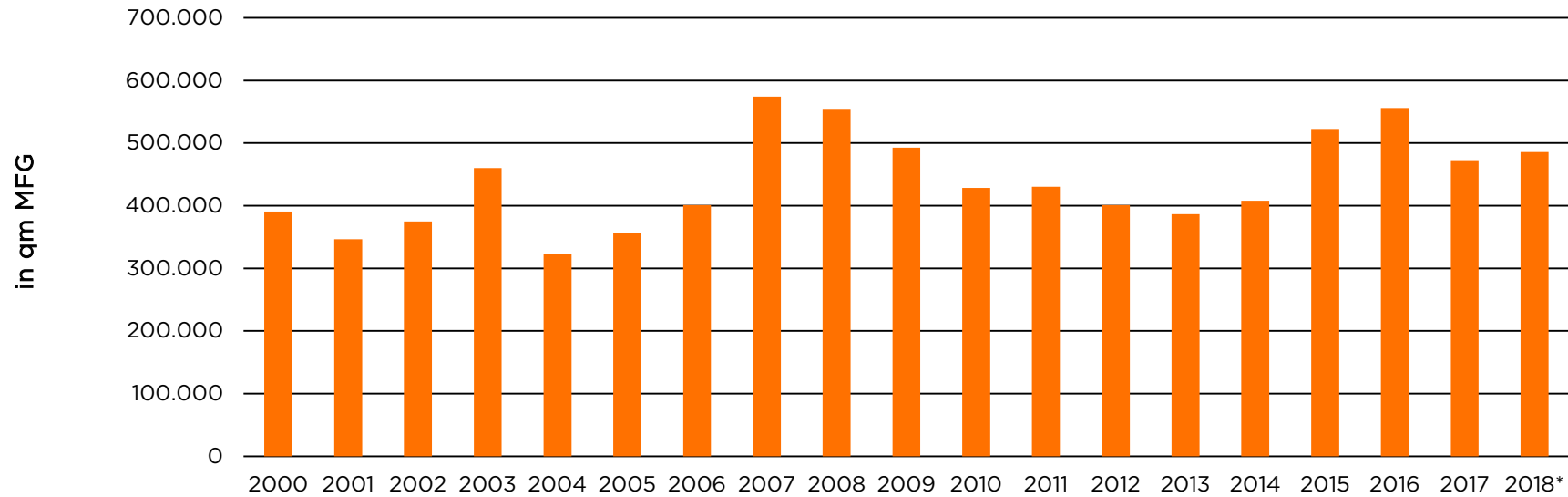


\* Prognose

# TOP 5 UMSATZ 2017

Top 5 Umsatz 2017	
qm MFG	
Essen	124.000
Dortmund	92.000
Duisburg	52.000
Bochum	48.000
Gelsenkirchen	15.000

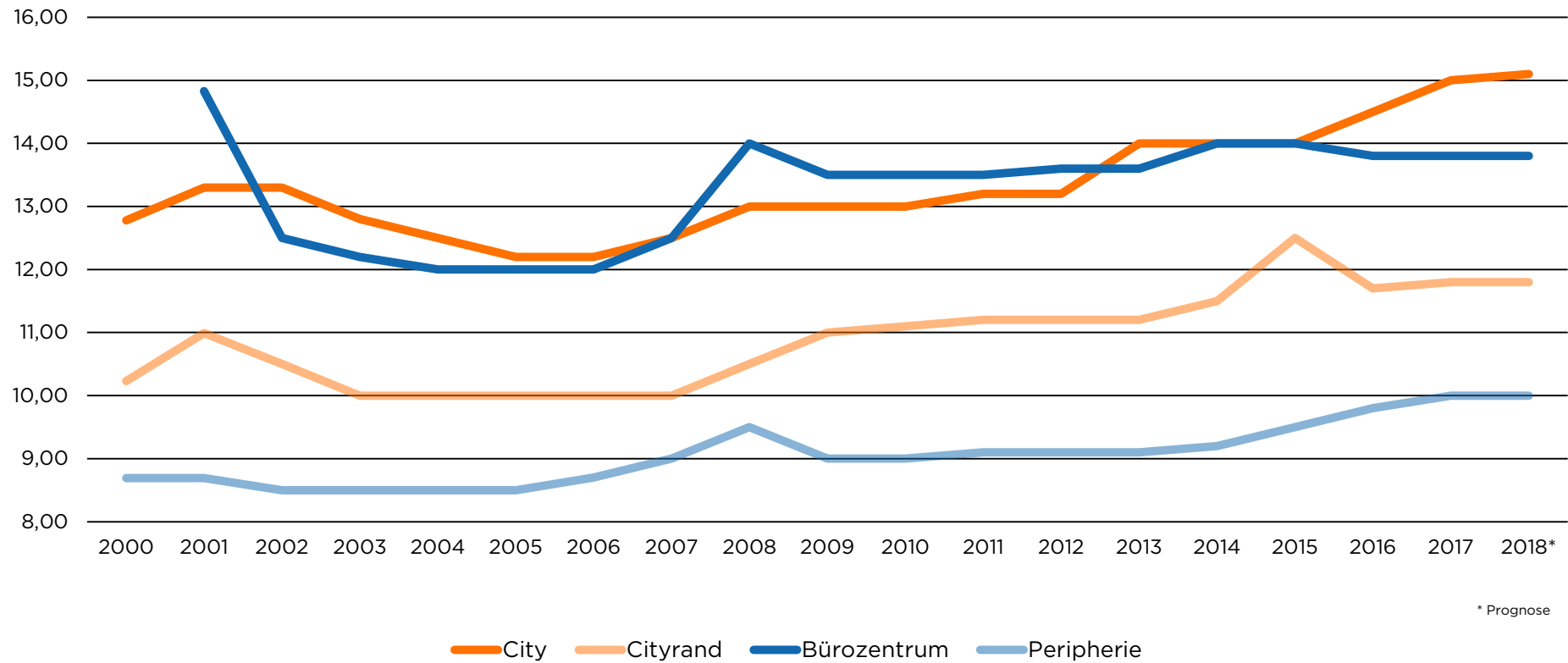
# BÜROFLÄCHENUMSATZ IN QM MFG 2000 BIS 2018\*



\* Prognose

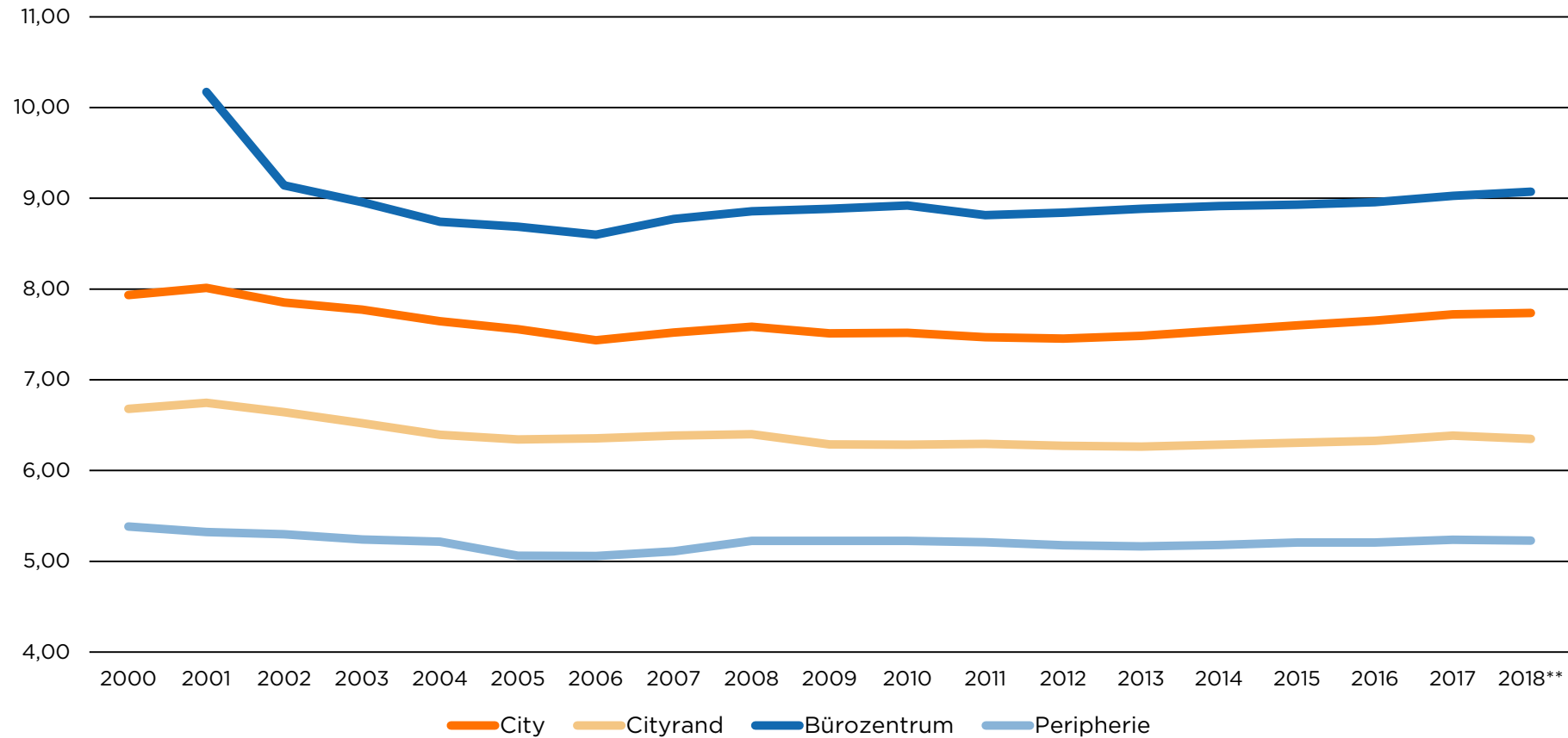


# SPITZENMIETE BÜRO NACH LAGE IN EURO/QM MFG 2000 BIS 2018\*



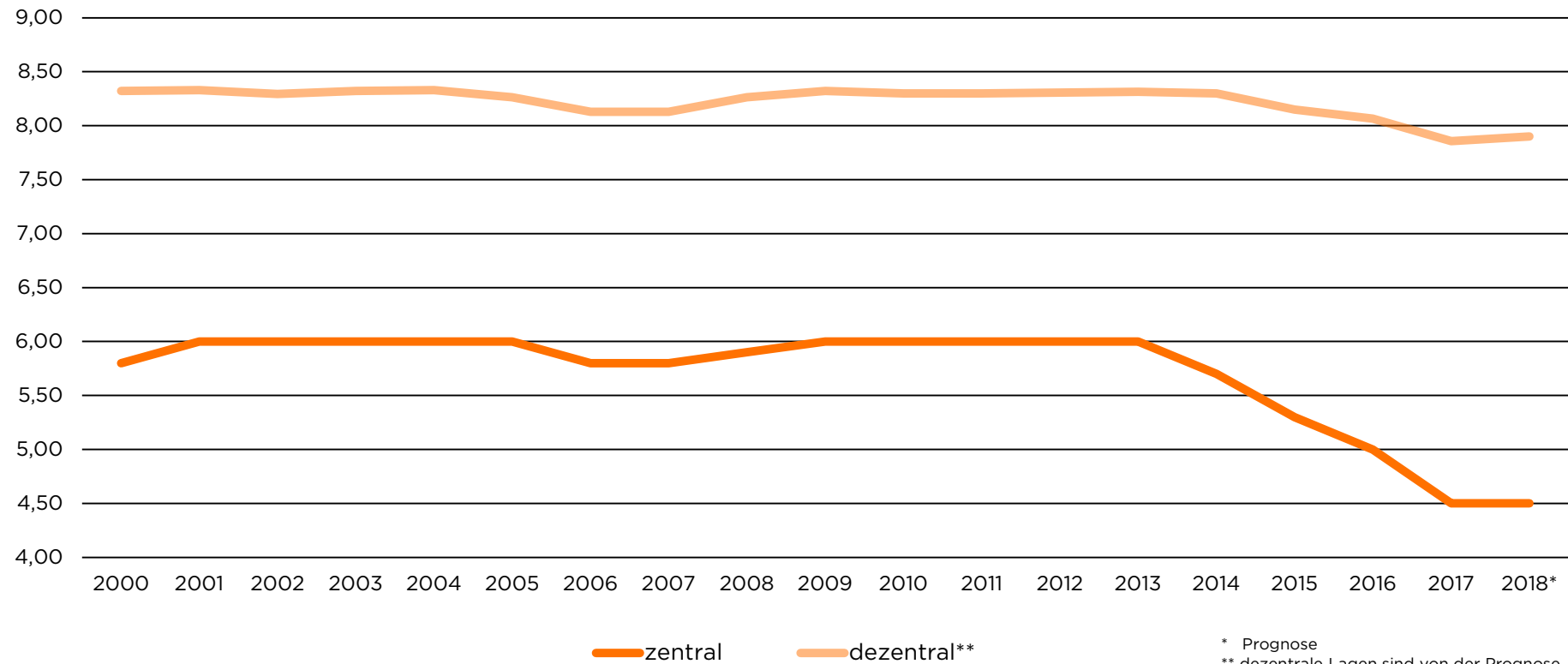
\* Prognose

# DURCHSCHNITTSMIETE\* BÜRO NACH LAGEN IN EURO/QM MFG 2000 BIS 2018\*\*



\* dezentrale Lagen sind von der Prognose ausgenommen  
\*\* Prognose

# NETTOANFANGSRENDITE BÜRO NACH LAGE IN %, 2000 BIS 2018\*



\* Prognose  
\*\* dezentrale Lagen sind von der Prognose  
ausgenommen

# KONTAKT



Business Metropole Ruhr GmbH  
Kronprinzenstraße 6  
45128 Essen

Tel: 0201 / 632488 - 0  
[info@business.metropoleruhr.de](mailto:info@business.metropoleruhr.de)

[business.metropoleruhr.de](http://business.metropoleruhr.de)