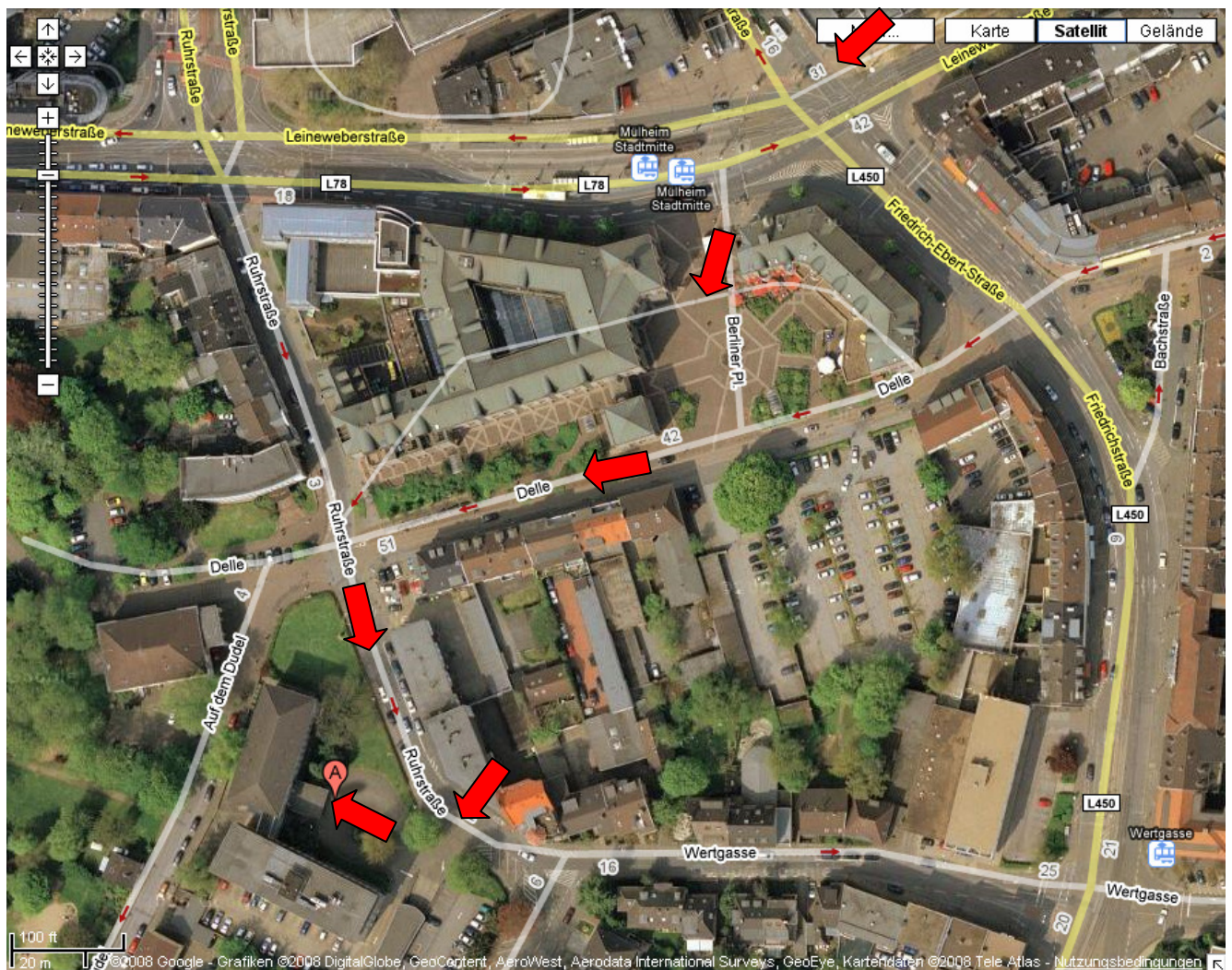


Wegbeschreibung vom Mülheimer Hauptbahnhof zur Wirtschaftsförderung metropoleruhr

Wirtschaftsförderung metropoleruhr GmbH
Ruhrstraße 1
45468 Mülheim an der Ruhr
Tel: 0208-305529-0



Die Karte zeigt die Wegabschnitte 4 bis 7.

1. Den Bahnhof in Richtung Innenstadt verlassen und das Einkaufszentrum Forum durchqueren.
2. An der letzten Rolltreppe ins UG fahren und das Forum verlassen.
3. Überqueren Sie die große Kreuzung und folgen Sie der Leineweberstraße bis zur nächsten großen Kreuzung (der erste Pfeil oben auf der Karte zeigt auf diese Kreuzung).

4. Diese überqueren Sie einmal komplett und laufen dann quer über den Berliner Platz (Vorplatz der Sparkasse) auf die Delle (Einbahnstraße) zu.
5. Gehen Sie bis zum Ende der Straße, dort kreuzt die Delle die Ruhrstraße.
6. An der Kreuzung gehen Sie links und wechseln nach wenigen Metern die Straßenseite.
7. Sie stehen direkt vor dem großen, grauen Bürogebäude von Thyssen Schachtbau, in dem die wmr ihren Sitz hat.

Zur genaueren Betrachtung der Umgebung und der Lage des Hauptbahnhofes hier der Link zu Google Maps:

<http://maps.google.com/maps?f=q&hl=de&geocode=&q=Ruhrstra%C3%9Fe+1,+454+68+M%C3%BClheim+an+der+Ruhr&sll=37.0625,-95.677068&ssp=48.956293,79.101563&ie=UTF8&t=h&ll=51.425424,6.879673&spn=0.004743,0.009656&z=17>