

■ **Kompetenzfelder**

- Überblick Kompetenzfelder
- Energie
- Logistik
- Chemie
- Gesundheitswirtschaft
- Informations- und Kommunikationstechnologien
- Mikrosystemtechnik und Nanotechnologie
- Werkstofftechnologie

### Was sind Kompetenzfelder?

Wirtschaftsbereiche, in denen

- besondere wirtschaftliche Stärken vorhanden sind, die zu regionalem Wachstum, Innovationen und Beschäftigung beitragen,
- Netzwerke und Kooperationen zwischen Forschung, Entwicklung und Unternehmen bestehen, die über eine deutliche Innovationskraft verfügen,
- gemeinsam neue Anwendungen erprobt, Erfahrungen ausgetauscht sowie Technologien und Produkte entwickelt und vermarktet werden

Kompetenzfelder in der Metropole Ruhr sind Energie, Logistik, Chemie, Gesundheitswirtschaft, Informations- und Kommunikationstechnologie, Mikrosystemtechnik und Nanotechnologie sowie Werkstofftechnologie.

Über diese Kompetenzen profiliert sich die Metropole Ruhr im nationalen wie internationalen Standortwettbewerb.

## Energie



- 240 Unternehmen
- 48.000 Beschäftigte
- 52 Mrd. € Jahresumsatz
- 9,6 % Exportquote (NRW)
- 2.300 Ingenieure

## Logistik



- 5.750 Unternehmen
- 85.000 Beschäftigte
- 9,7 Mrd. € Jahresumsatz
- 400 Ingenieure

## Chemie



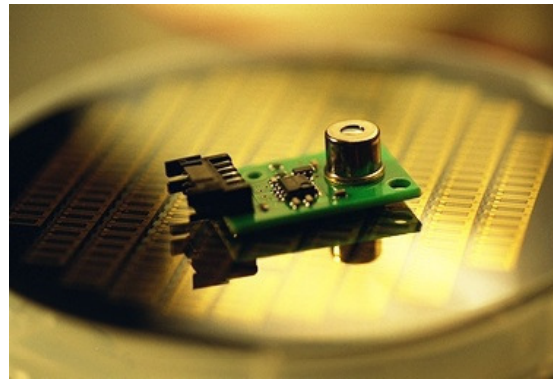
- 225 Unternehmen
- 23.000 Beschäftigte
- 6 Mrd. € Jahresumsatz
- 51% Exportquote (NRW)
- 1.400 Ingenieure

## Gesundheitswirtschaft



- 122 Krankenhäuser und Kliniken, 40.800 Betten
- 1.100 Pflegeheime und ambulante Dienste
- 229.000 Beschäftigte
- 9.000 Haus- und Fachärzte
- 1.350 Apotheken (Vertriebsnetz)
- 8,4 Mrd. € Jahresumsatz

## Informations- und Kommunikationstechnik



- 7.500 Unternehmen
- 47.000 Beschäftigte
- 15 Mrd. € Jahresumsatz,
- 60 % Exportquote (NRW)

## Mikrosystemtechnik



- über 40 Unternehmen
- 2.200 Beschäftigte
- 344 Mio. € Jahresumsatz\*

\* Zahlen aus Dortmund